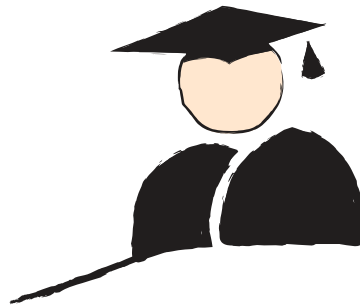


JointHealth™ Education



Éducation JointHealth™ : première salle de cours en ligne en Amérique du Nord conçue pour l'éducation, la responsabilisation et l'obtention d'un diplôme par le patient arthritique d'aujourd'hui

Le comité ACE (Arthritis Consumer Experts) vient de lancer son plus récent programme éducatif en ligne pour les patients : Éducation JointHealth™. Conçu pour permettre aux patients de passer du statut « d'étudiants » en matière d'arthrite à celui de « diplômés » à part entière, le programme Éducation JointHealth™ leur permet de se responsabiliser et de s'armer d'outils pour devenir les leaders de leur équipe de soins. Dans le cadre de ce récent lancement, le comité ACE présente le premier cours du programme - Éducation JointHealth™ : La polyarthrite rhumatoïde (PR) – élaboré pour aider les patients et leurs fournisseurs de soins de santé à mieux comprendre leurs motivations respectives et les objectifs du plan de traitement et de soins du patient, dans son ensemble.

« L'enquête menée par le Groupe consultatif mondial sur la PR, qui a recueilli l'opinion de 4 000 patients atteints de PR partout dans le monde et dans une enquête parallèle, soit celle des fournisseurs de soins de santé, a servi de canevas pour l'élaboration du programme Éducation JointHealth sur la PR. Les constats de cette enquête nous révèlent que la perception qu'a un patient de sa maladie, de son traitement et de sa relation avec son fournisseur de soins a un impact sur les résultats et la gestion de la maladie. À l'évidence, on en retient que les patients atteints de PR et leur rhumatologue auraient avantage à mieux communiquer et à mieux saisir l'optique de l'autre afin d'atteindre les meilleurs résultats possible pour le patient » indique Cheryl Koehn, fondatrice et présidente du comité ACE et membre du Groupe consultatif mondial sur la PR.

JointHealth Accueil Programmes Bilosim-Exchange À propos de l'arthrite Les meilleurs soins de santé Agr Médias Ressources À propos de nous Contact

Accueil Choix de cours

JHEdRA

Leçon 1 : L'art de communiquer avec votre rhumatologue

La leçon 1 du cours Éd JointHealth™ – PR commence avec de l'information factuelle sur la façon de mieux communiquer avec votre médecin.

Une récente recherche indique que les personnes atteintes de polyarthrite rhumatoïde (PR) et leur rhumatologue semblent avoir chacun recours à une « langue étrangère » pour se transmettre l'un l'autre de l'information importante. Bien qu'autant les patients que les rhumatologues souhaitent communiquer clairement, il existe un déficit de communication entre eux qui a pour effet d'empêcher certains patients d'atteindre les résultats de traitement attendus et souhaités, par eux et leur rhumatologue.

Veuillez lire attentivement cette leçon et lorsque vous êtes prêt, répondre au test questionnaire pour vérifier vos connaissances.

Être à l'aise dans le bureau de votre rhumatologue

• Pour qu'un bon climat de communication s'installe, un environnement confortable et sécuritaire est nécessaire. Les cabinets et salles d'examen des médecins sont souvent des

Inspiré par les patients
atteints de PR, documenté
par une enquête mondiale

Inspiré par les patients atteints de PR, documenté par une enquête mondiale

Le programme Éducation JointHealth™ s'est inspiré de plusieurs membres ACE atteints d'arthrite inflammatoire qui nous ont confié que le manque d'une certaine compétence en matière de communications les empêche d'avoir des conversations approfondies et satisfaisantes avec leur rhumatologue pendant leurs consultations cliniques sur des sujets tels que les options de traitement. Le programme a également été bien documenté grâce à la participation du comité ACE à un Groupe consultatif mondial qui a mené dans 16 pays une enquête sur les patients atteints de polyarthrite rhumatoïde et leurs fournisseurs de soins de santé. Les résultats ont permis de mettre en lumière le déficit de communication entre la perspective du patient quant à ses besoins, ses peurs et ses préoccupations et la vision de leurs fournisseurs de soins de santé.

Principaux constats de l'enquête par le Groupe consultatif mondial sur la PR :

- La grande majorité des patients atteints de PR et visés par l'enquête ont indiqué qu'ils définissent la réussite du traitement par la disparition de la douleur et la présence de peu ou pas d'inflammation, le tout suivi d'une amélioration générale de leur qualité de vie; l'enquête auprès des fournisseurs de soins de santé indiquait que ceux-ci avaient pour objectif pour leurs patients d'atteindre une rémission et (ou) une faible activité de la maladie;
- Plus du tiers des patients participant à l'enquête ont indiqué ne pas prendre leurs médicaments prescrits contre la PR tel qu'indiqué;
- Plus des deux tiers des patients atteints de PR ont indiqué ne pas se sentir à l'aise d'exprimer à leur professionnel de la santé leurs peurs et leurs préoccupations, alors que plus du tiers étaient en accord ou fortement en accord avec le fait que de poser trop de questions pendant la consultation pousserait leur professionnel de la santé à les cataloguer comme des « patients difficiles », affectant ainsi la qualité des soins qui leur seraient rendus.

C'est le retour à l'école pour les patients arthritiques

Ces résultats et d'autres importantes découvertes du Groupe consultatif mondial sur la PR a mené le comité ACE à chercher une solution canadienne qui viserait à combler le « déficit de communication » entre les patients atteints de PR et leur rhumatologue afin de les aider à établir un partenariat d'égal à égal dans la gestion de la maladie. Le programme Éducation JointHealth™ offre du matériel actualisé et des données probantes, le tout réparti en leçons, tests questionnaires et vidéos de coaching dans un environnement sécurisé de salle de cours en ligne, où les patients arthritiques progresseront du statut « d'étudiants » en matière d'arthrite à celui de « diplômés » à part entière. Le programme contribue à préparer les patients à bien présenter à leur professionnel de la santé leurs différentes questions et préoccupations de santé. Après avoir terminé le cours avec succès, le patient devient un « diplômé » et obtient un certificat indiquant qu'il possède maintenant les connaissances et les stratégies de communication nécessaires pour bien se préparer en vue de sa consultation avec le médecin, pour discuter avec son professionnel de la santé des objectifs de traitement à fixer et d'un plan de soins global, pour parler d'options de traitement spécifiques (thérapeutiques ou non thérapeutiques) et pour gérer et faire le suivi de la forme d'arthrite dont il est atteint.

Dans son commentaire au sujet du programme, le docteur Kam Shojania MD, FRCPC, directeur médical du programme Mary Pack sur l'arthrite, professeur adjoint en enseignement clinique et chef du département de rhumatologie de l'université de la Colombie-Britannique et l'un des membres du conseil consultatif du comité ACE, affirmait : « Les rhumatologues canadiens ont mené des discussions et ont activement travaillé à trouver des façons d'améliorer la communication entre les patients et leur rhumatologue pour qu'ils puissent mieux collaborer à l'établissement d'objectifs de traitement et d'un plan de traitement afin d'atteindre les meilleurs résultats possible. Le programme Éducation JointHealth™ constitue un outil précieux, non seulement pour les patients, mais également pour les rhumatologues – frais émouls ou expérimentés – leur permettant de mieux évaluer les désirs et les besoins de leurs patients selon la perspective du patient lui-même et non uniquement en fonction de leur optique de professionnel, ce qui semble être le cas depuis des années. »

Les avantages d'être un diplômé du programme Éducation JointHealth™

Le premiers cours offert dans le cadre du plus récent programme éducatif en ligne pour les patients et conçu par le comité ACE est intitulé Éducation JointHealth™ : la polyarthrite rhumatoïde.

En vous inscrivant à un cours du programme Éducation JointHealth™, vous serez en mesure de progresser du statut « d'étudiant » en matière d'arthrite à celui de « diplômé » à part entière, ce qui vous permettra de devenir un partenaire d'égal à égal avec les membres de votre équipe de soins. Parce que chacun de nous apprend à son propre rythme et avec des outils d'apprentissage différents, les leçons, tests questionnaires et vidéos de coaching du programme Éducation JointHealth™ ont été conçus pour aider les personnes arthritiques à apprendre dans le confort de leur foyer ou pendant une pause au travail ou à l'école.

Lorsque vous terminez un cours avec succès, vous obtenez l'accès à d'autres ressources factuelles et à des collectivités qui vous apporteront leur soutien dans l'autogestion de votre maladie, en partenariat avec votre rhumatologue ou votre médecin de famille.

Comment fonctionne le programme Éducation JointHealth™ ?

- Chaque cours comprend six leçons et chaque leçon est constituée de trois composantes : une courte leçon théorique suivie d'un test questionnaire puis d'une vidéo de coaching
- Chaque leçon peut-être complétée en environ 10 minutes
- Une fois la lecture terminée, vous serez invité à répondre à un questionnaire pour tester vos nouvelles connaissances
- Après la réussite du test questionnaire, la vidéo de coaching deviendra disponible
- Après le visionnement de la vidéo de coaching, la leçon suivante deviendra disponible; vous devrez alors terminer les trois composantes de cette leçon pour accéder à la suivante, par ordre numérique
- Vous pouvez prendre une pause et quitter la session avant d'avoir complété toutes les leçons; lorsque vous accéderez de nouveau au programme, vous serez ramené à la page d'accueil du cours. Cliquez sur le nom du cours et vous serez ramené à l'endroit où vous avez quitté la session
- Lorsque vous aurez terminé le cours avec succès, vous obtiendrez le certificat pour diplômé Éducation JointHealth™ et serez invité à accéder à d'autres sources d'information fondée sur la recherche et à vous joindre à la collectivité des diplômés Éducation JointHealth™



Maintenant disponible en ligne, le premier cours, Éducation JointHealth™ : la polyarthrite rhumatoïde, est conçu pour aider les patients atteints de PR et leurs fournisseurs de soins à mieux comprendre leurs motivations respectives et les objectifs du plan de traitement et de soins du patient dans son ensemble.

Ce que vous y apprendrez

Leçon 1 – L'art de communiquer avec votre rhumatologue

Description : Cette leçon traite de la recherche mettant en évidence le déficit de communication entre les patients et les rhumatologues et qui affecte les résultats de traitement du patient. Les composantes contribuent à démystifier le déroulement d'une visite clinique et à identifier les outils permettant aux patients de tirer tout ce dont ils ont besoin de leur consultation avec leur rhumatologue. Les sujets comprennent :

- Être à l'aise dans le bureau de votre rhumatologue
- Échauffement en vue de la communication
- Éléments essentiels d'une communication efficace avec votre rhumatologue
- Vous préparer pour votre rendez-vous avec votre rhumatologue

Leçon 2 – Comprendre votre diagnostic de polyarthrite rhumatoïde

Description : Un diagnostic de polyarthrite rhumatoïde peut être dévastateur pour le patient. La matière de ce cours s'appuie sur les faits essentiels à propos de la maladie et du diagnostic qui vous aideront à devenir un « expert » de la PR. Les sujets comprennent :

- Les faits à propos de la polyarthrite rhumatoïde
- Diagnostiquer la polyarthrite rhumatoïde
- Les bases du traitement de la polyarthrite rhumatoïde
- Les résultats des recherches les plus récentes sur la PR

Leçon 3 – Fixer des objectifs et élaborer un plan de traitement

Description : Les objectifs de cette leçon visent à aider les patients, et leur rhumatologue, à mieux comprendre et discuter plus franchement d'objectifs spécifiques dans le cadre d'un plan de traitement global.

Les sujets comprennent :

- Gestion du temps
- Poser des questions, partager les peurs et les préoccupations et écouter
- Fixer des objectifs de traitement
- Établir un plan de traitement

Leçon 4 – Parlons des traitements contre la PR

Description : Le contenu de cette leçon cible les différentes options de traitement disponibles pour les personnes atteintes de PR et comment elles peuvent faire le suivi de l'efficacité de leurs médicaments. Les sujets comprennent :

- Traitements probants contre la PR
- Faire des choix de traitements, avec votre rhumatologue
- Prenez fidèlement vos médicaments contre la PR
- Faire le suivi de l'efficacité de vos médicaments et de votre plan de traitement

Leçon 5 – L'autogestion et la PR

Description : Cette leçon examine l'importance pour les patients atteints de PR de pratiquer l'autogestion, d'apprendre quels sont les aspects de leur PR qu'ils peuvent contrôler et comment ils peuvent optimiser les avantages de leur plan de traitement entre leurs consultations chez le rhumatologue. Les sujets comprennent :

- Soyez responsable de ce que vous pouvez contrôler
- Élément d'un plan d'autogestion
- Traitements autogérés à la maison
- Partagez votre succès en autogestion avec votre rhumatologue

Leçon 6 – Gérer votre monde avec la PR

Description : La matière principale de la leçon 6 traite de la façon dont les patients atteints de PR peuvent relever avec succès les défis dans leur vie personnelle et professionnelle. Les patients y apprendront comment expliquer la PR aux membres de leur famille, aux amis, aux collègues, à leur employeur et même à de parfaits étrangers. Ils apprendront également comment demander de l'aide et à gérer les questions liées aux moments d'intimité. Les sujets comprennent :

- Expliquer la PR aux personnes qui peuplent votre monde
- La PR et son effet sur les relations
- Conseils de communication pour vous aider dans votre parcours avec la PR
- Demander de l'aide et du soutien
- La PR et votre sexualité
- La PR au travail

Arthritis Consumer Experts (ACE)

Qui nous sommes

Arthritis Consumer Experts (ACE) offre aux Canadiens et Canadiennes atteints d'arthrite une formation fondée sur la recherche, une formation en sensibilisation à l'arthrite, un lobby influent et de l'information. Nous aidons les personnes vivant avec n'importe quelle forme d'arthrite à prendre en charge leur maladie et à prendre part au processus décisionnel concernant la recherche et les soins de santé. Les activités d'ACE sont orientées par les membres et dirigées par des personnes atteintes d'arthrite, d'éminents professionnels de la santé et le Conseil consultatif d'ACE. Pour en savoir plus sur ACE, rendez-vous à www.jointhehealth.org

Principes directeurs et reconnaissance de financement

Les soins de santé constituent un droit de la personne. Ceux qui oeuvrent dans le domaine des soins de santé, surtout s'ils peuvent tirer profit de la maladie d'autrui, ont la responsabilité morale d'examiner les actes qu'ils posent et leurs conséquences à long terme et de s'assurer que tous en bénéficient. Ce principe équitable devrait être adopté par le gouvernement, les citoyens et les organismes à but lucratif et à but non lucratif. Il est une quasi-nécessité et le meilleur moyen de contrebalancer l'influence d'un groupe particulier. ACE réinvestit tout profit provenant de ses activités dans ses programmes de base pour les Canadiens et Canadiennes vivant avec l'arthrite.

Pour séparer totalement son programme, ses activités et ses opinions de celles des organisations qui soutiennent financièrement son travail, ACE respecte les principes directeurs suivants :

- ACE demande uniquement des subventions sans restrictions à des organismes privés et publics pour soutenir ses programmes de base.
- Aucun employé d'ACE ne reçoit des titres participatifs d'une organisation oeuvrant dans le domaine de la santé ni ne profite d'un appui non financier fourni par une telle organisation.

- ACE divulgue toutes les sources de financement de toutes ses activités.
- Les sources de tout le matériel et de tous les documents présentés par ACE sont fournies.
- Libre de toute préoccupation ou contrainte imposée par d'autres organisations, ACE prend position sur les politiques de santé, les produits et les services en collaboration avec les consommateurs atteints d'arthrite, le milieu universitaire, les fournisseurs de soins de santé et le gouvernement.
- Les employés d'ACE ne participent jamais à des activités sociales personnelles avec des organisations qui appuient ACE.
- ACE ne fait jamais la promotion de marques, de produits ou de programmes dans sa documentation ou son site Web ni au cours de ses programmes ou activités de formation.

Remerciement

ACE remercie Arthrite-recherche Canada (ARC) d'avoir effectué la révision scientifique de JointHealth™.



Reconnaissance de financement

Au cours des 12 derniers mois, le comité ACE a reçu des subventions de la part de : Amgen Canada, Arthrite-recherche Canada, Celgene Inc., Corporation AbbVie, Eli Lilly Canada Inc., Hoffman-La Roche Canada Ltée, Innovative Medicines Canada, Instituts de recherche en santé du Canada, Janssen Inc., Merck Canada Inc., Novartis Pharmaceutiques Canada Inc., Pfizer Canada Inc., Sanofi Canada, St. Paul's Hospital (Vancouver), UCB Canada Inc. et l'Université de la Colombie-Britannique.

ACE a également reçu des dons non sollicités provenant des membres de la collectivité arthritique (personnes souffrant d'arthrite) de partout au Canada.

Le comité ACE remercie ces organismes privés et publics pour leur soutien et assure à ses membres et au public que son travail est effectué de façon indépendante et libre de leur influence.

Décharge

Les renseignements contenus dans le présent bulletin ou toute autre publication du comité ACE ne sont fournis qu'à titre informatif. Ils ne doivent pas être invoqués pour suggérer un traitement pour un individu particulier ou pour remplacer la consultation d'un professionnel de la santé qualifié qui connaît les soins médicaux dont vous avez besoin. Si vous avez des questions sur les soins de santé, consultez votre médecin. Vous ne devez jamais vous abstenir de suivre l'avis d'un médecin ou tarder à consulter un médecin à cause de ce que vous avez lu dans toute publication du comité ACE.



Arthritis Consumer Experts™

#210 - 1529 West 6th Avenue
Vancouver, C.-B. V6J 1R1
t: 604.974.1366


e: feedback@jointhehealth.org
www.jointhehealth.org

ACE ne fait jamais la promotion de marques, de produits ou de programmes dans sa documentation ou son site Web ni au cours de ses programmes ou activités de formation.

© ACE Planning & Consulting Inc. 2016



Arthritis Consumer Experts™
#210 - 1529 West 6th Avenue Vancouver BC V6J 1R1

CANADA		POSTES
POST		CANADA
Postage paid		Port payé
Addressed Admail		Médiaposte avec adresse
1292137		