



Rapport d'enquête du comité ACE sur les inégalités en matière de santé des personnes atteintes d'arthrite

Le comité ACE a mené une enquête en ligne (du 2 au 19 août 2022) comportant 33 questions en anglais et en français. L'enquête a été menée en partenariat avec *Research Co.*, un institut de sondage public. Les personnes interrogées ont répondu à des questions portant sur les caractéristiques de la population, l'accès aux soins, les interactions avec les fournisseurs de soins de santé, les expériences défavorables et les habitudes de recherche d'information.

Qui étaient les répondants à l'enquête ?

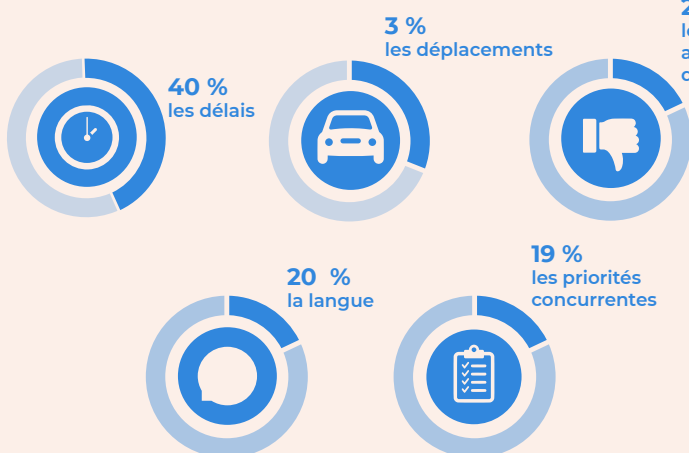
- Le comité ACE a reçu un total de 1 249 réponses
- Un quart des répondants se sont identifiés comme faisant partie du groupe des PANDC et trois quarts des répondants se sont identifiés comme étant blancs
- Trois répondant sur cinq s'identifie comme une femme, deux sur cinq comme un homme et un sur cent comme une personne non binaire. Près de la moitié des répondants autochtones s'identifient comme bi-spirituels.
- 54 % des répondants habitent dans de grands centres urbains de 100 000 habitants ou plus
- 46 % sont diplômés d'un collège ou d'une université, 23 % ont fait des études collégiales ou universitaires et 18 % ont fait des études secondaires ou équivalentes

Accès aux soins



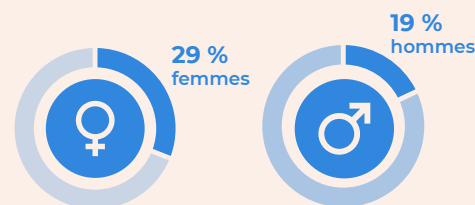
1 répondant sur 10
n'a pas eu accès à un fournisseur de soins primaires

Comparativement aux répondants blancs, les personnes faisant partie du groupe des PANDC ont signalé des obstacles plus importants à l'accès aux soins, notamment...

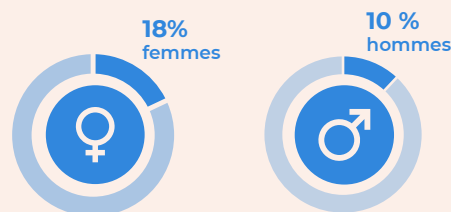


Les femmes ont signalé des obstacles plus importants que les hommes, notamment...

les déplacements



les expériences antérieures désagréables



Les répondants habitant en milieu rural ont été confrontés à des obstacles encore plus importants liés aux déplacements. Les personnes autochtones qui habitent dans des collectivités rurales sont celles qui ont le plus de mal à se déplacer.

« Géographie. Je vis dans une collectivité éloignée et cela rend difficile l'accès aux soins de santé. »

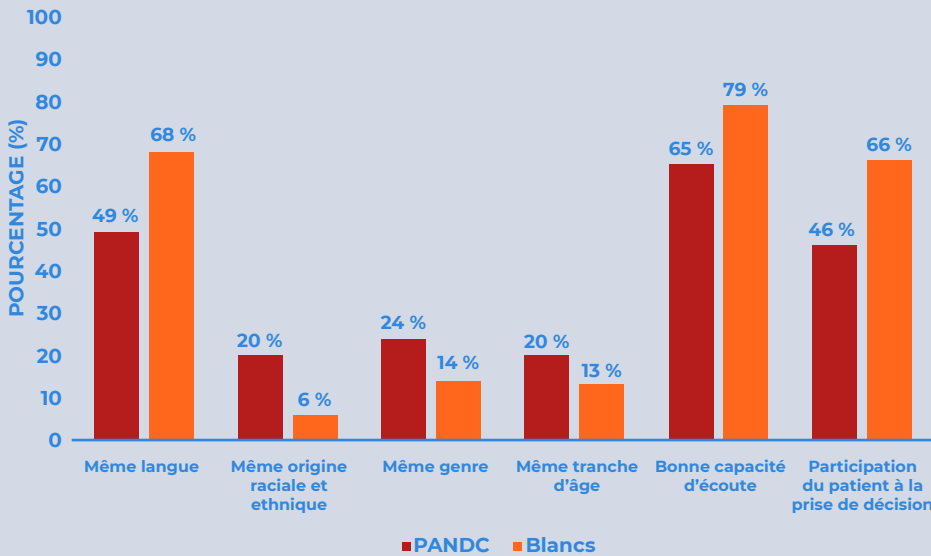
– Répondant autochtone habitant en milieu rural

Interactions avec les fournisseurs de soins de santé



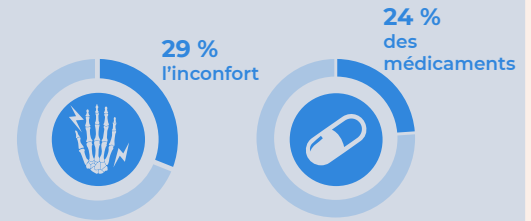
Les répondants faisant partie du groupe des PANDC ont indiqué qu'ils **préféraient les FSS de même origine raciale, de même sexe ou de même tranche d'âge**. Une **bonne capacité d'écoute, la participation du patient à la prise de décision et le fait de parler la même langue** étaient également appréciés par les répondants du groupe des PANDC, mais moins par les répondants blancs.

Figure A : Caractéristiques privilégiées chez les fournisseurs de soins de santé

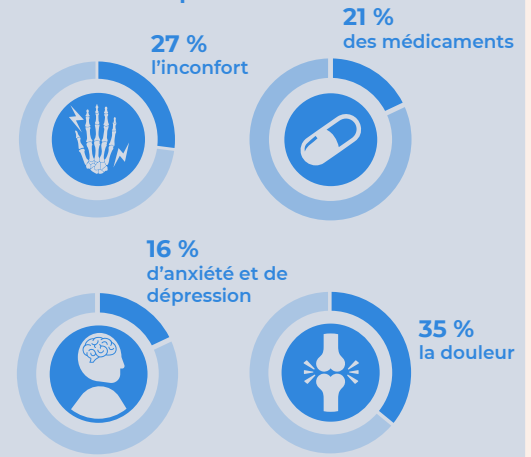


Sujets abordés avec le rhumatologue

Les répondants faisant partie du groupe des PANDC étaient moins à l'aise pour parler avec leur rhumatologue de...

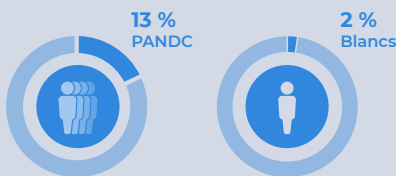


Les hommes étaient moins susceptibles de déclarer être à l'aise de poser des questions sur...

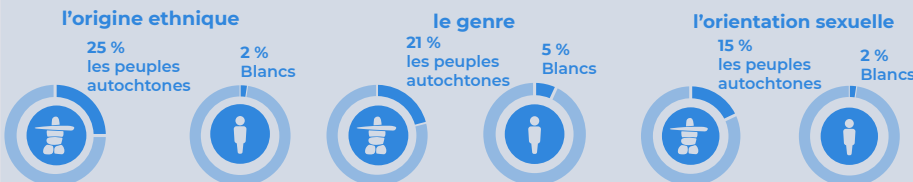


Discrimination

Les répondants du groupe BIPOC étaient six fois plus nombreux à déclarer avoir été « souvent » victimes de discrimination



Les résultats sont encore plus révélateurs pour les peuples autochtones qui sont « souvent » victimes de discrimination fondée...



Conclusions principales

Les résultats de notre enquête suggèrent que les répondants faisant partie du groupe des PANDC sont confrontés à des obstacles beaucoup plus importants lorsqu'ils accèdent à des soins liés à l'arthrite, et lorsqu'ils y parviennent, ils retirent moins de bénéfices de leurs interactions. Les résultats de l'enquête du comité ACE renforcent la littérature actuelle sur la santé qui appelle à la formation des professionnels de la santé pour créer des espaces sûrs, répondre de manière significative aux préoccupations des patients et assurer la prestation de soins équitables.