

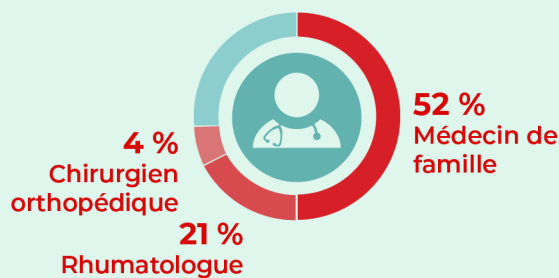
## Rapport d'enquête nationale du comité ACE sur la vie avec l'arthrose au Canada

Le comité ACE (*Arthritis Consumer Experts*) a mené une enquête en ligne comportant 41 questions (du 23 mars au 14 avril 2023) en anglais et en français. Les personnes interrogées ont partagé leur expérience de vie avec l'arthrose, y compris les symptômes, les interactions avec leurs fournisseurs de soins de santé, les changements de mode de vie et tous les autres traitements et stratégies d'autosoins qu'elles utilisent pour vivre pleinement avec la maladie. [Cliquez ici](#) pour lire le rapport complet.

### Qui étaient les répondants à l'enquête ?

- 384 réponses reçues
- 6 % des répondants se sont identifiés comme noirs, autochtones ou personnes de couleur et 94 % des répondants se sont identifiés comme blancs
- 67 % des répondants se sont identifiés comme femmes, 14 % comme hommes et moins de 1 % comme non binaires
- 34 % des répondants habitent dans des grands centres urbains, tandis que 30 % habitent dans des régions suburbaines ou rurales

### Qui a posé le diagnostic d'arthrose ?

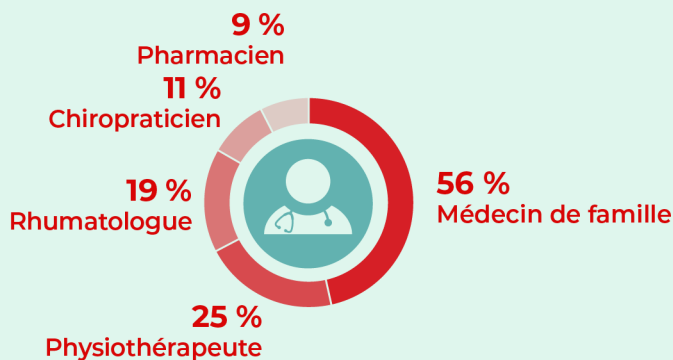


« Mon physiothérapeute m'a donné plus d'informations utiles que mon médecin. »

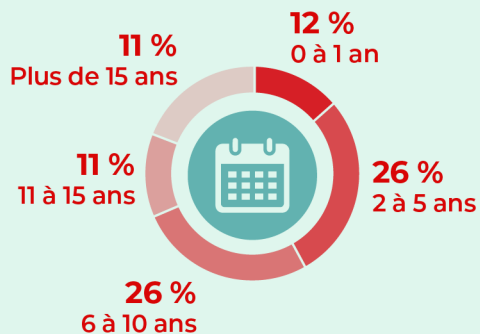
– Répondante autochtone



### Qui fait partie de votre équipe soignante de l'arthrose ?

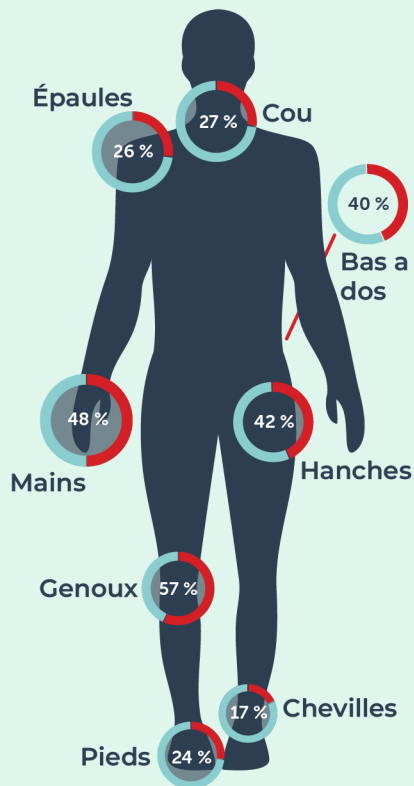


### Maladie diagnostiquée depuis



Il est important de noter qu'un nombre significatif de personnes n'ont pas répondu à toutes les questions de l'enquête. Par conséquent, la somme des pourcentages n'est pas toujours égale à 100 %.

## Articulations touchées par l'arthrose



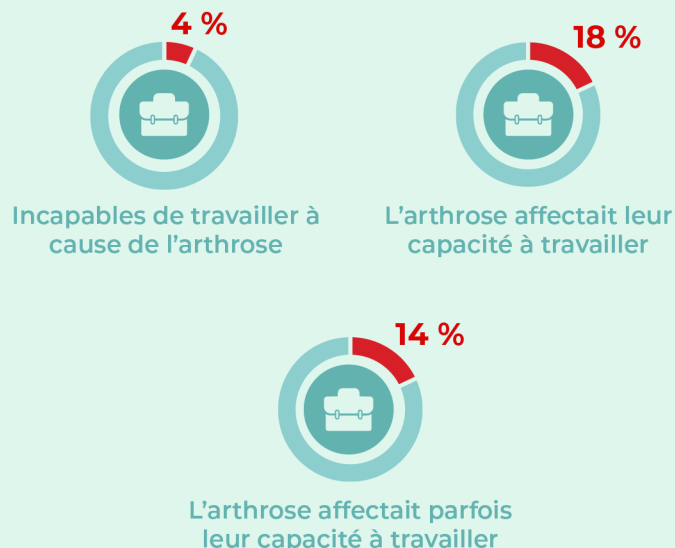
Les femmes ont signalé une plus grande fréquence d'arthrose au niveau du cou, du bas du dos et des pieds.

## Mon fournisseur de santé...

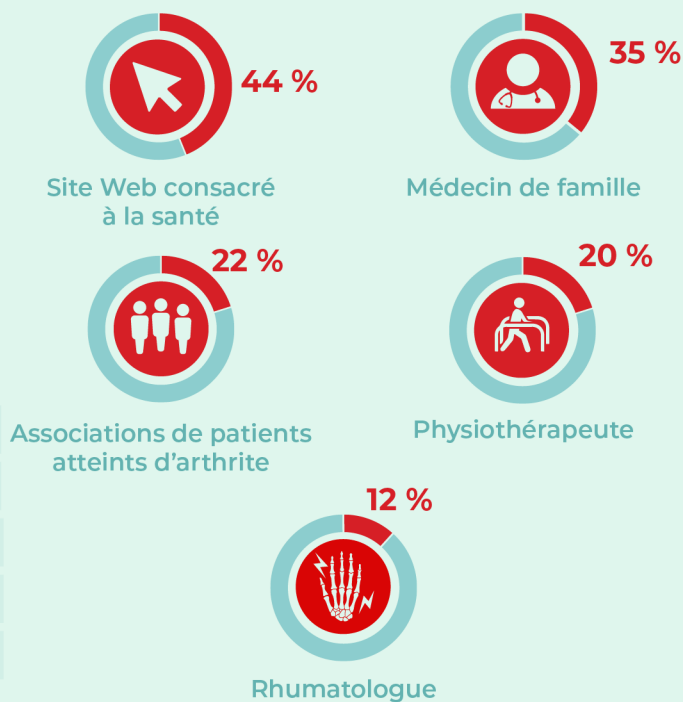
a identifié mes symptômes articulaires comme étant ceux de l'arthrose	a pris le temps nécessaire pour expliquer ce que signifie le diagnostic d'arthrose	m'a donné(e) des conseils spécifiques sur les pratiques d'autogestion de mon arthrose
---	--	---

Pas d'accord du tout	2 %	3 %	4 %
Pas d'accord	3 %	13 %	16 %
Neutre	6 %	15 %	19 %
D'accord	32 %	27 %	25 %
Tout à fait d'accord	30 %	15 %	9 %

## Conséquences sur le travail



## Où les répondants ont-ils obtenu des informations sur l'arthrose ?



## Points essentiels à retenir

Les répondants atteints d'arthrose et habitant en zone rurale ont un accès limité aux soins dont ils ont besoin pour gérer les symptômes de leur maladie. Les gouvernements provinciaux et territoriaux doivent évaluer ces lacunes dans les soins et explorer les moyens d'améliorer l'accès aux traitements précoces et à la gestion de la douleur pour les résidents de zones rurales atteints d'arthrose qui risquent de voir la gravité de leur maladie s'accroître et leur qualité de vie diminuer.